

# TÜRKÇE

Bu testte 15 soru vardır. Cevaplarınızı optik formdaki "Türkçe" bölümüne kodlayınız.

1.



Yukarıdaki şekillerde numaralanmış bölümlere, çevresindeki sözcük veya söz gruplarının çağrıştırdığı en uygun kavram yazılmak istenmektedir.

**Buna göre, numaralanmış yerlere getirilecek kavramlar aşağıdakilerin hangisinde doğru verilmiştir?**

	I	II	III
A)	KİTAP	AİLE	YAŞAM
B)	YAZI	BAŞARI	HASTALIK
C)	EDEBİYAT	EĞİTİM	SAĞLIK
D)	DERS	ÇALIŞMA	DOSTLUK

2. Başka sanat bilmeyiz karşımızda dururken

Yazılmamış bir destan gibi Anadolu'muz

Arkadaş, biz bu yolda türküler tuttururken

Sana uğurlar olsun, ayrılıyor yolumuz

**Bu dizelerde numaralanmış sözcüklerin yapısı aşağıdakilerin hangisinde doğru verilmiştir?**

	I	II	III
A)	Birleşik	Türemiş	Türemiş
B)	Birleşik	Türemiş	Basit
C)	Basit	Basit	Türemiş
D)	Birleşik	Basit	Basit

3. Başına büyük gelen kasketi, gözünde bir yanı sargılı gözlüğüyle bize gülümseyen, bu hayat dolu yaşlı adamı uzun uzun seyrettim.

**Numaralanmış kısımlardan hangisi bu cümlenin kişisel düşünce ifade etmesini sağlamıştır?**

A) I B) II C) III D) IV

4. İsimleri niteleyen ya da belirten sözcüklere sıfat denir.

**Buna göre aşağıdaki cümlelerden hangisinde sıfat kullanılmamıştır?**

A) Kardeşim her gün süt içmeden uyumaz.

B) Babam bu akşam geç gelecekti.

C) Son zamanlarda iyi komşu bulmak zor.

D) İş elbiselerini çıkarıp dolabına düzgünce astı.

5. Keşke bugün çıkmasaydım dışarı, diye söylendi küçük kaplumbağa. Hava öyle sıcaktı, öyle yakıcıydı ki dağı taşı eritiyordu bugün. Ter içinde kaldı kaplumbağa, can sıkıntısıyla of çekti. Evet, bugünün tadı tuzu olmayacaktı besbelli.



**Yukarıdaki parçada aşağıdaki söz sanatlarından hangisi kullanılmamıştır?**

- A) Tezat (Karşıtlık)                      B) Kişileştirme                      C) Abartma                      D) Konuşurma
6. (I) Yarasalar, dünyanın her bölgesinde yaşar ancak tropikal bölgelerde sayıları daha fazladır. (II) Yarasalar gün batımından gün doğumuna kadar avlanır. (III) Çok miktarda böcek tükettiklerinden dünyanın dengesi açısından büyük önem taşırlar. (IV) Kuzey bölgelerdeki yarasalar kışın göç eder veya kış uykusuna yatar.

**Parçadaki numaralanmış cümlelerden hangisinde neden-sonuç anlamı vardır?**

- A) IV                      B) III                      C) II                      D) I
7. • Beş duyardan herhangi biriyle algılanamayan isimlere soyut isim denir.  
• Dünyada benzeri bulunmayan varlıkları karşılayan isimlere özel isim denir.  
• Çoğul eki almadığı hâlde birden fazla varlığı karşılayan isimlere topluluk ismi denir.

**Aşağıdaki altı çizili sözcüklerden hangisi, yukarıda açıklaması verilen isim çeşitlerinden herhangi birine örnek olamaz?**

- A) Deniz, bugün daha sakin; çünkü gibi dalgalı değil.  
B) Çocuk, yaşananlara rağmen neşesinden hiçbir şey kaybetmedi.  
C) Halk, bir meydanda toplanmış açıklama bekliyordu.  
D) Türkçe dersinde anlatılanları iyi dinlememişsin.

8. Arkadaşlar beslenme çantanızı aşağıdaki besinlerden seçerek oluşturabilirsiniz.

**1. GRUP**

Haşlanmış yumurta, ekmek arası peynir, ızgara köfte, haşlanmış tavuk, haşlanmış et.

**ARA ÖĞÜN**

Fındık, ceviz gibi kuruyemişler.

**2. GRUP**

Domates, salatalık, marul, havuç, mandalina, elma, üzüm, kiraz, erik.

Yukarıdaki görseli proje ödevinde kullanan Meltem, bir de ödevi ile ilgili slogan bulmuştur.

**Bu slogan aşağıdakilerden hangisi olabilir?**

- A) Meyve ve Sebzelerle Dost Ol                      B) Sağlıklı Besleniyorum Sağlıklı Yaşıyorum  
C) Ne Yediğine Değil Ne Kadar Yediğine Dikkat Et                      D) Tüm Besinler Dostumuz

## 6. Sınıf Kazanım Değerlendirme - 2

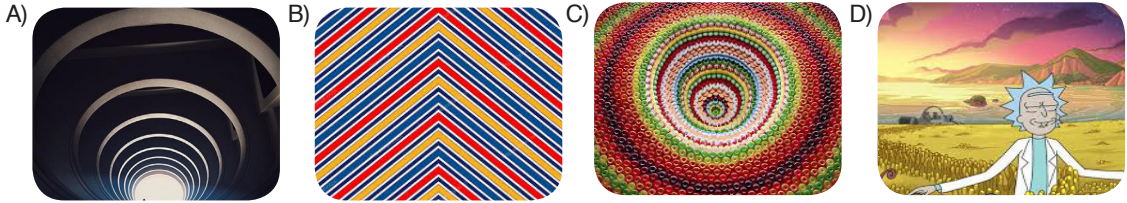
9. Kar yağışı durmuş, etraf bembeyaz bir örtü ile kaplanmıştı. Hava soğuktu. Küçük köpek, bir bankın üzerine çıkıp etrafına bakındı. Her yer çok yabancıydı. Tanıdık bir koku yakalayabilmek için havayı, etrafı kokladı. Bulamadı. Sokak köpeği olmadığından bu soğuk havaya alışık değildi. Sıcak bir yer bulmak için parktan çıktı.

**Bu parçada numaralanmış tamlamalardan hangisi sıfat tamlaması değildir?**

- A) I B) II C) III D) IV

10. Simetri; bir cismin, bir doğruya göre eşit uzaklıktaki görüntüsüdür. Hem doğada hem de insan yapımı objelerde simetriye sıklıkla rastlanır. Resim sanatında simetri; eserin iki yarısında yani alt ve üstünde veya sağ ve solunda eşit değerleri aynı yerde, aynı düzende yerleştirmekle elde edilir.

**Bu metne göre aşağıdakilerin hangisinde simetri yoktur?**



- 11.

A	♥ 😊
K	😊 ♥
S	♥ ★ ♥
I	♥ ★ 😊

Aşağıda "K, S, I, A" harflerinin gülün yüz, kalp ve yıldızların kullanıldığı bir sistemde kodlanması verilmiştir.

**Buna göre aşağıdaki dört harfli kelimelerden hangisi "♥ 😊 ♥ ★ ♥ ♥ ★ 😊 😊 ♥" şeklinde kodlanır?**

- A) KISA B) ASKI C) ISKA D) ASIK

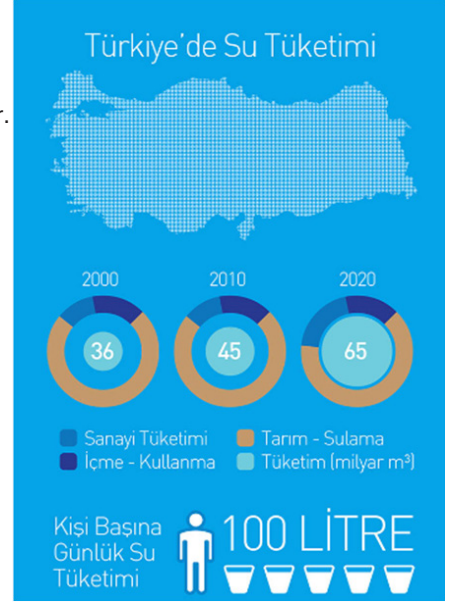
12. Gençlik çağı evden kopma ve topluma açılma çağıdır. Ergenliğe giren bir gence evi dar gelmeye başlar. Anne-baba öğütlerinden, eleştirilerinden ve karışmalarından bıkan genç, kendini dışarı atar. Çünkü soluk alabildiği, özgür davranabildiği tek yer dışarıdır. Evle bağları gevşeyen genç, kendini boşlukta bulur. Kendi gibi bağımsızlık arayan, aynı kaygıları yaşayan yaşlılarına katılır. Evde anlaşılmadığını, kendisine değer verilmediğini düşünen genç için arkadaş grubu bir sığınaktır.

**Bu parçada "gençlik çağı"yla ilgili aşağıdakilerden hangisine değinilmemiştir?**

- A) Gencin kendini dışarı atma nedenlerine  
B) Bu dönemin genç bireyde meydana getirdiği değişikliklere  
C) Gençlerin bu şekilde hareket etmelerinde haklılık paylarının olduğuna  
D) Gençlerin aynı sıkıntıları yaşayan akranlarının yanında kendilerini rahat hissettiklerine

13. Yandaki görselden hareketle aşağıdakilerden hangisine ulaşılamaz?

- A) Son 20 yılda kullanılan içme suyu miktarı fazla değişmemiştir.
- B) Su tüketimi her geçen yıl daha da artmaktadır.
- C) Tüketilen suyun yarısından fazlası tarım alanındadır.
- D) Sanayideki gelişmeler su tüketimini arttırmaktadır.



14.



KEPLER (1571-1630)

"Kozmik Gizem" adlı eserinde gezegenlerin Güneş'e olan uzaklıklarını hesaplamıştır. Ayrıca Mars'ın yörüngesinin elips şeklinde olduğunu belirtmiştir. Güneş'in gezegenlere olan çekim gücünü de içeren kendi adıyla anılan üç önemli yasa oluşturmuştur.



COPERNICUS (KOPERNİK) (1473-1543)

Modern gök biliminin kurucusu kabul edilir. Kopernik bilim tarihine Kopernik Prensibi ve Kopernik Teorisi olarak geçen gezegenlerin Güneş etrafında döndükleri esasına dayanan bir teori öne sürmüştür.

Yukarıdaki paragraflara göre aşağıdakilerden hangisi Kepler ve Kopernik'in ortak özelliklerinden biridir?

- A) Kendi isimleri ile anılan çalışmalar yapmaları
  - B) Çalışmalarını kitaplaştırmaları
  - C) Sadece Güneş üzerine çalışmalar yapmaları
  - D) Gök bilimini kuran kişiler olmaları
15. Başarıyı yakalamış, yaşlı bir adama iş dünyasına yeni adım atacak olan gençler sormuş: "Hayatın bize en üst düzeyde mutluluk ve başarı sağlaması için ne yapmalıyız?" Tecrübeli iş adamı onlara şöyle cevap vermiş: "Sizin bu sorunuz, bana bir tek ineği olan köylüyü hatırlattı. Bir gün, o köylüye adamın biri sordu: 'İneğin ne kadar süt veriyor?' Köylü şu cevabı verdi: 'İneğim hiç süt vermez. Sütü ondan sizin almanız gerekir.'"

Bu parçada asıl anlatılmak istenen aşağıdakilerden hangisidir?

- A) Başarıya ulaşmak için zor yollardan geçmek gerekir.
- B) Hayatta çabalamadan hiçbir şey elde edilmez.
- C) Tecrübe bizi başarıya götürecektir en önemli şeydir.
- D) Kendi işimizi daima kendimiz yapmalıyız.

## SOSYAL BİLGİLER

Bu testte 10 soru vardır. Cevaplarınızı optik formdaki "Sosyal Bilgiler" bölümüne kodlayınız.

1. Aydın annesi, babası ve kardeşi ile İstanbul'da yaşamaktadır. Ortaokula gittiği dönemde krdeşi dünyaya gelmiştir. Bundan sonra Aydın kardeşinin bakımında annesine yardım etmiştir. Liseyi biirdikten sonra tıp fakültesini kazanmış ve doktor olmuştur.

**Metindeki bilgilere bakılarak Aydın ile ilgili aşağıdakilerden hangisi söylenemez?**

- A) Evlatlık rolünü doğuştan kazanmıştır. B) Yaşı büyüdükçe rolleri ve sorumlulukları değişmiştir.  
C) Rollerini zaman içinde aynı kalmıştır. D) Doktorluk rolünü çalışması ile kazanmıştır.

2.



Benim adım Merve, Almanya'daki amcamların kızı Betül bu sene bizim yanımıza tatile geldi. İlk zamanlarda onunla tam anlaşamadım. Türkçesi çok zayıftı. Ben o ne zaman gidecek evimizden diye düşünüyordum. Bir gün ondan bir şey istedim. Tüm sevecenliği ile istediğim şeyi verdi. Zamanla onunla iyi bir arkadaşlık kurdum.

**Merve'nin verdiği bilgilere göre aşağıdaki yargılardan hangisine ulaşamaz?**

- A) İnsanlar birbirini tanıdıkça ön yargılar azalır.  
B) Farklılıklar önyargıları azaltır.  
C) İletişimin güçlü olması insanların kaynaşmasını sağlar.  
D) Önyargılar insanlar arası ilişkileri olumsuz etkiler.
3. Türklerin, İslamiyeti kabul etmesiyle birlikte sosyal, kültürel ve idari alan başta olmak üzere daha birçok alanda yeni gelişmeler yaşanmıştır. Ayrıca Türkler İslamiyet ile çelişmeyen kendi örf, âdet ve geleneklerinin birçoğunu devam ettirmişlerdir.

**Buna göre aşağıdakilerden hangisi Türklerin İslamiyeti kabulü ile olan bir gelişme değildir?**

- A) Hükümdarlar İslami isim ve unvanlar alması  
B) Cami, medrese, türbe yapımı gibi mimari eserler yapması  
C) Bilim ve edebiyat alanında Farsça ve Arapça kullanılması  
D) Hukuk kurallarında örfi kanunlara yer verilmesi
4. Matematik konum, o ülkenin paralel ve meridyenlere göre dünya üzerindeki yerini belirtir. Başta iklim olmak üzere bitki örtüsü, toprak özellikleri, o ülkenin matematik konumuna bağlıdır. Özel konum ise bir ülkenin kıtalara, denizlere, önemli deniz ve karayollarına, dünyanın önemli ülkelerine veya ülke gruplarına göre konumunu ifade eder.

**Buna göre aşağıdakilerden hangisi Türkiye'nin özel konumuyla açıklanamaz?**

- A) Asya ve Avrupa kıtaları arasında geçiş noktasında önemli bir kavşak durumundadır.  
B) Türkiye, önemli enerji ve yer altı kaynaklarının olduğu alanlara yakın bir konumdadır.  
C) Doğusu ile batısı arasında 76 dakikalık zaman farkı vardır.  
D) Üç tarafı denizlerle çevrili olan ülkemiz deniz ulaşımı açısından da oldukça önemli bir konuma sahiptir.

5. • Hunlar mevsim koşullarına göre göçebe bir hayat tarzı yaşamışlar ve hayvancılıkla geçinmişlerdir.  
• Köktürkler Türklere ait ilk milli kaynak olan Orhun Abidelerini ve Türk tarihinin ilk milli alfabesi sayılan Köktürk alfabesini yapmışlardır.  
• Uygurlar, Manheizm dinini benimseyerek yerleşik hayata geçmişlerdir.

**Verilen bilgilere göre İslamiyet öncesi Türk devletleri ile ilgili,**

- I. Köktürkler milliyetçi bir yapıya sahiptir.  
II. Orta Asya'nın coğrafi özellikleri, Türklerin sosyal ve ekonomik yapısını şekillendirmiştir.  
III. Uygurların dini seçimi yaşam tarzını etkilemiştir.

**yargılarından hangilerine ulaşılabilir?**

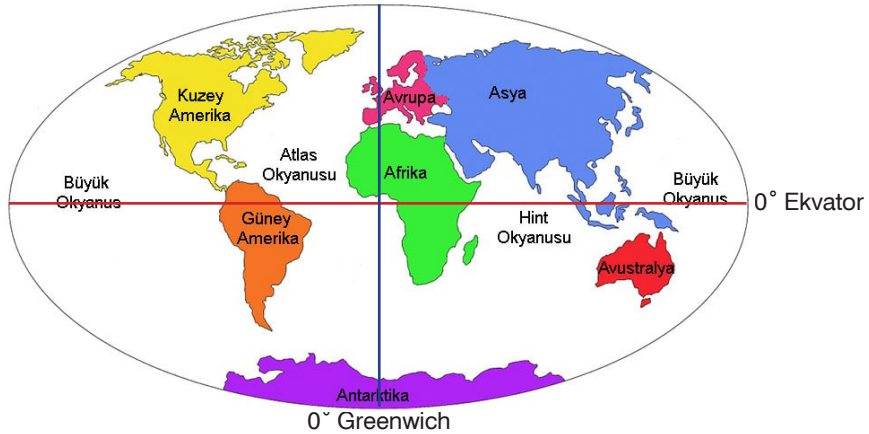
- A) Yalnız I. B) I ve II. C) II ve III. D) I, II ve III.

6. Anadolu Selçuklu Sultanı Alaaddin Keykubat,  
• Alanya'yı alarak buraya bir tersane inşa etti.  
• Konya'ya medreseler yaptırdı.  
• Moğollara karşı doğudaki kaleleri güçlendirdi.  
• Yabancı ülkelerle ticari anlaşmalar imzaladı.

**Bu bilgilere göre Alaaddin Keykubat ile ilgili aşağıdakilerden hangisine ulaşamaz?**

- A) Devletin başkentini İznik'e taşımıştır. B) Ülke savunmasına yönelik çalışmalar yapmıştır.  
C) Eğitim kurumları açmıştır. D) Ekonomik faaliyetleri geliştirmiştir.

7.



**Verilen haritaya göre aşağıdaki yargılardan hangisine ulaşamaz?**

- A) Kıtalar birbirlerinden boğazlar ya da okyanuslarla ayrılmışlardır.  
B) Afrika kıtasının tamamı Doğu Yarım Küre'de bulunur.  
C) Kıtaların içinde yüz ölçümü en büyüğü Asya'dır.  
D) Kuzey Yarım Küre'de karaların oranı Güney Yarım Küre'ye göre daha fazladır.

## 6. Sınıf Kazanım Deęerlendirme - 2

8.



"Sultan Melikşah'a söyleyiniz! Sen benim fikrim ve tedbirim sayesinde bugünkü başa-  
rına ulaştın. Baban Alparslan öldüğü gün seni nasıl idare ettiđimi ayaklanmaları nasıl  
bastırdıđımı hatırla ve unutma benim kalemim ve adalet gücüm ile senin tacın ve tah-  
tın birbirine sıkı sıkıya bađlıdır. Devlet bu ikisi ile ayakta duruyor. Kalemim ve adalet gü-  
cümün ortadan kalkmasıyla taç ve taht da ortadan kaybolur. "

### Bu bilgilere göre Nizamü'l- Mülk ile ilgili;

- I. Sultan Alparslan ve Sultan Melikşah'a hizmet etmiştir.
- II. Ülkede düzenin sağlanmasında önemli rol oynamıştır.
- III. Bir devletin devamının eğitim ve adalet ile mümkün olacağını vurgulamıştır.

### yargılarından hangileri söylenebilir?

- A) I ve II                      B) I ve III                      C) II ve III                      D) I, II ve III

9. Tarihi İpek Yolu, Çin'den başlayıp Orta Asya ve Anadolu üzerinden geçerek Avrupa'ya kadar uzanan tarihin en önemli yollarından biri olmuştur. Tüccarlar Çin'den aldıkları ipek, porselen ve baharatları Semerkant, Merv, Nişabur, İsfahan, Tebriz, Konya, Ankara, İstanbul gibi yerleşim merkezlerinden geçerek Avrupa ülkelerine ulaştırmıştır. Böylelikle Avrupalılar doğu kültürüne ait porselen, ipek gibi öğeleri tanımış ve bu ürünleri günlük hayatlarında kullanmaya başlamışlardır. Bu yola egemen olabilmek için devletler birbirleri ile sürekli mücadele etmişlerdir.

### Verilen bilgilere göre İpek Yolu ile ilgili aşağıdaki yargılardan hangisine ulaşamaz?

- A) Tarih boyunca Çin hakimiyeti altında kalmıştır.  
B) Devletler arasında savaşların çıkmasına neden olmuştur.  
C) Farklı ülke ve şehirlerden geçmektedir.  
D) Batı ile Dođu arasında kültürel ilişkilerin gelişmesini sağlamıştır.

10. Abbasiler;

- Bizans'tan gelebilecek saldırıları durdurabilmek için Bizans sınırına sadece Türklerin yerleştirildiđi Avasıım şehirlerini kurmuşlardır.
- Bağdat'ta Beyt'ül Hikme adı verilen üniversiteyi açmışlardır.
- Türklere ve Arap olmayanlara karşı hoşgörölü bir politika izlemişlerdir.

### Buna göre Abbasiler ile ilgili;

- I. Milliyetçi bir politika izlemişlerdir.
- II. Türkler ile sınır güvenliđini sağlamışlardır.
- III. Bilimsel çalışmaları desteklemişlerdir.

### yargılarından hangileri söylenebilir?

- A) I ve II                      B) I ve III                      C) II ve III                      D) I, II ve III

# DİN KÜLTÜRÜ VE AHLAK BİLGİSİ

Bu testte 10 soru vardır. Cevaplarınızı optik formdaki "Din Kültürü ve Ahlak Bilgisi" bölümüne kodlayınız.

1. "Müjdeleyiciler ve uyarıcılar olarak peygamberler gönderdik ki, peygamberlerden sonra insanların Allah'a karşı bir bahaneleri olmasın. Allah, mutlak güç sahibidir, hüküm ve hikmet sahibidir." (Nisa suresi, 165. ayet)

"... Biz peygamber göndermedikçe kimseye azab etmeyiz." (İsra suresi, 15. ayet)

**Verilen ayetlerde aşağıdaki sorulardan hangisinin cevabı vardır?**

- A) Yüce Allah kimleri peygamber olarak göndermiştir?  
B) Peygamberlerin gönderiliş amacı nedir?  
C) Peygamberlerin özellikleri nelerdir?  
D) Hangi peygamberlere kitap gönderilmiştir?

2. Peygamberlere ait özelliklerden biride mucizedir. Mucize; Peygamberlerin, kendilerine inanmayan insanlara peygamberliklerini ispat etmek amacıyla gösterdikleri olağanüstü olaylara denir.

**Peygamberlere ait verilen aşağıdaki olaylardan hangisi mucizeye örnek gösterilemez?**

- A) Hz. İbrahim'i (a.s.) ateşin yakmaması  
B) Hz. Musa'nın (a.s.) asasının ejderhaya dönüşmesi  
C) Hz. Davut'un (a.s.) demircilikle uğraşması  
D) Hz. Muhammed'in (s.a.v.) parmağı ile ayı ikiye ayırması

3. • "Kitapta (Kur'an'da) İbrahim'i de an. Şüphesiz ki o, özü sözü doğru bir peygamberdi." (Meryem suresi, 41. ayet)  
• "Size Rabb'immin mesajlarını duyuruyorum ve ben sizin için güvenilir bir öğüt vericiyim." (A'râf suresi, 68. ayet)  
• "(Hepsi de) güçlü bir iradeye ve keskin bir kavrayış yeteneğine sahip olan İbrahim, İshak ve Yakup'u hatırla!" (Sâd suresi, 45. ayet)

**Verilen ayetler peygamberlerin aşağıdaki özelliklerinden hangisi ile ilişkilendirilemez?**

- A) Fetanet  
B) İsmet  
C) Tebliğ  
D) Sıdk

4. "Andolsun, Allah'ın Resûlünde sizin için; Allah'a ve ahiret gününe kavuşmayı uman, Allah'ı çok zikreden kimseler için güzel bir örnek vardır." (Azhab suresi, 21. ayet)

**Verilen ayete göre peygamberi örnek alan bir müslüman aşağıdaki davranışlardan hangisinde bulunmaz?**

- A) Ölçü ve tartıda dürüst olur.  
B) İş hayatında mesai saatlerine dikkat eder.  
C) Komşu ve akraba hakkını gözetir.  
D) Kazanmak için bencil ve hırslı davranır.



## 6. Sınıf Kazanım Değerlendirme - 2

5. Kur'an-ı Kerim'de Hz. Adem'in yaratılışı ile ilgili pek çok ayet-i kerime vardır. Yaratıldığı zaman Allah (c.c.) meleklerle Hz. Adem'e secde etmelerini emretmiş, ancak cin taifesinden olan şeytan yani iblis, "beni ateşten, Adem'i ise topraktan yarattın. Ben ondan daha kıymetli ve şerefliyim. O'na secde etmem" demiş ve Allah'ın emrine itaatsizliği sebebiyle cennetten ve Allah'ın (c.c.) rahmetinden kovulmuştur. Allah (c.c.) Hz. Adem'e eş olsun diye Hz. Havva'yı da yaratmış ve onlara eşyanın isimlerini öğretmiştir. Cennette huzur içinde yaşayan Hz. Adem ve Havva şeytanın hilesine kanarak Allah'ın (c.c.) yasakladığı meyveyi yiyince cennetten çıkarıldılar. Yeryüzüne indirildiler. Hatalarını anlayınca büyük bir pişmanlık duyup tövbe ettiler. Allah onların samimi tövbelerini kabul edip kendilerini affetti. Hz. Adem'e Peygamberlik verdi. Onları yeryüzünde kendisinin halifesi yaptı. İnsanlığı onlardan türetti.

**Verilen bilgilere göre aşağıdaki yargılardan hangisine ulaşamaz?**

- A) Hz. Adem ve eşinin iradesinin olmadığına  
B) Hz. Adem'in nesnelere ismini bildiğine  
C) Yüce Allah'ın (c.c.), Hz. Adem ve eşini cennette imtihan ettiğine  
D) İblis'in, Hz. Adem ve eşine vesvese verdiğiğine

6.



Kunut duaları, yatsı namazının ardından kılınan vitir namazının son rekâtında tekbir alındıktan sonra okunur. Hz. Peygamber (s.av.) tarafından rivayet edilen birer duadır. Vitir namazlarında Kunut duası okumak ve Kunut tekbiri almak vaciptir. Cemaatle kılınan namazlarda hem imam hem de cemaat tarafından yine gizli olarak okunur. Kunut duasında Allah'ın (c.c.) yüce özellikleri ifade edilerek Yüce Allah'tan (c.c.) bağışlanma ve yardım dlenilir.

**Buna göre Kunut duaları ile ilgili aşağıda verilen bilgilerden hangisi yanlıştır?**

- A) Kunut dualarını okumak vaciptir.  
B) Cemaatle kılınan namazlarda imam ve cemaat sessiz okur.  
C) Vitir namazının ikinci rekâtında okunan dualardır.  
D) Allah'tan af ve yardım talep edilen bir duadır.

7. "O, sana kendisinden öncekileri tasdik edip doğrulayan bu kitabı hak ile indirdi. Daha önce insanlara hidayet olarak Tevrat'ı ve İncil'i de yine O indirmişti.. Evet bu Furkan'ı da O indirdi. Gerçek şu ki, Allah'ın âyetlerini inkâr edenler için çetin bir azap vardır. Allah çok güçlüdür, intikamını alır." (Ali İmran suresi 3.ayet)

**Bu ayette aşağıdaki peygamberlerin hangisine indirilen kitaba değinilmemiştir?**

- A) Hz. Davut                      B) Hz. İsa                      C) Hz. Musa                      D) Hz. Muhammed

8. Farz-ı Ayn Namaz: Tek tek her müslümanın yerine getirmekle yükümlü olduğu namazlardır.  
Farz-ı Kifaye namaz: Bir bölgede yaşayan müslümanların yerine getirmesi ile diğerlerinden sorumluluğun kalktığı namazlardır.

**Buna göre aşağıda verilen namazlar ve ilgili olduğu hükümleri eşleştirmelerinden hangisinde yanlışlık yapılmıştır?**

- A) Cuma Namazı - Farz-ı Kifaye  
B) Akşam Namazı - Farz-ı Ayn  
C) Cenaze Namazı - Farz-ı Kifaye  
D) Bayram Namazı - Farz-ı Ayn

9. Hz. Muhammed (s.a.v.) namaz kılan insanın günahlardan arınacağını ve affedileceğini şöyle belirtir: "Bir Müslüman namaz vakti girdiğinde, güzelce abdest alır, huşu içinde rükûsunu tam yaparak namazını kılar- sa geçmiş küçük günahları affedilir. Bu ömür boyunca devam eder."

**Bu hadisin mesajını destekleyen ayet aşağıdakilerden hangisidir?**

- A) "Şüphesiz iman edip salih amel işleyen, namazı dosdoğru kılan ve zekâtı verenlerin mükâfatları Rableri katındadır..." (Bakara suresi, 277.ayet)  
B) "Ey iman edenler! Sabır ve namazla yardım isteyin. Şüphe yok ki Allah, sabredenlerle beraberdir." (Bakara suresi 153. Ayet)  
C) "Şüphesiz, Allah, benim de Rabbim, sizin de Rabbinizdir. Öyleyse (yalnız) O'na kulluk edin. Bu, dosdoğru bir yoldur." (Meryem suresi, 36. ayet)  
D) "Gündüzün iki tarafında, gecenin gündüze yakın saatlerinde namaz kıl. Şüphesiz böyle güzel işler -insandan uzak olmayan- günahları silip giderir." (Hud suresi 114.ayet)

10.



Talha

Allah'ın rızasını isteyip namaz ibadetini yerine getiren kişi, onun kendisini gördüğünü, yaptıklarını bildiğini daha çok hatırlar. Bu nedenle onun razı olduğu işlere yönelir. Kendisine ve topluma faydalı iş ve davranışları yapmaya dikkat eder. Allah'ın isteklerini yerine getirmeye, yasaklarından kaçınmaya özen gösterir.

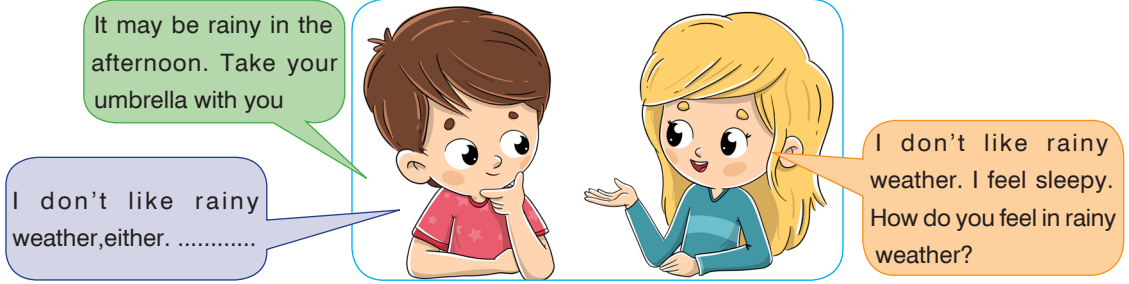
**Talha'nın verdiği bilgilerde namazın müminlere kazandırdığı hangi özellik vurgulanmıştır?**

- A) Kişinin imanının göstergesidir  
B) Birlik ve beraberliği sağlar.  
C) İyi ve güzel davranışlara yöneltilir.  
D) Kişinin günlük hayatını düzenler.

# İNGİLİZCE

Bu testte 10 soru vardır. Cevaplarınızı optik formdaki "İngilizce" bölümüne kodlayınız.

1.



**Complete the dialogue.**

- A) I feel happy      B) I feel energetic      C) I feel moody      D) I feel amazing

2. She wakes up at 7 o'clock, has breakfast and gets dressed. She goes to school. After she finishes the lessons, she returns home. She takes a nap, then she helps her mother with running errands. Later, she does her homework. Finally, she writes her diary alone in her room because she likes quiet atmosphere and then she goes to bed at 10 o'clock.

**Why does she need a quiet atmosphere?**

- A) She isn't happy with her life.      B) She likes having breakfast alone.  
C) She wants to run errands with her mother.      D) After a tiring day she likes being alone.

3. **Helen thinks getting on ferris wheel is terrific. Kim cannot get on the ferris wheel because she .....**

- A) thinks it is better than carrousel.      B) doesn't think it is terrifying.  
C) hates bumper cars.      D) is scared

4. Mother : Do you want to have some milk and cereal for the breakfast, honey?  
Jane : No, thanks. I want Turkish bagel, .....

**Fill in the blank with the best answer.**

- A) cheese and olive.      B) I don't like sausages      C) I like cereal most.      D) my sister dislikes bagel.

5. I. Jack likes doing different activities with his family at the picnic.  
II. It's a sunny Sunday and Jack and his family are having a picnic now.  
III. He is riding a horse at the moment.  
IV. His father is running after him.

**Put the sentences into order.**

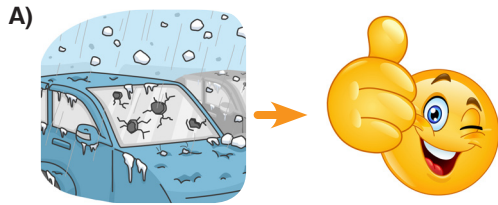
- A) I. II. III. IV      B) II. I. III. IV  
C) IV. III. II. I      D) II. III. IV. I

6. I like Turkish breakfast because .....

**Fill in the blanks.**

- A) I like omelette, tost, cheese, olive and honey at breakfast.  
B) pizza is really delicious and I always have it.  
C) spaghetti is my favourite.  
D) roasted chicken is yummy.

7. Which weather condition DOES NOT match with the suitable emotion?



8.

I live in a lovely neighbourhood, in a beautiful city. It's a bit far from the city center so it's quite peaceful. It's near the forest. We always breathe fresh air. There is no high buildings near us so we can see the sky and stars clearly at nights. And one more thing, being far from the city center means no crowd and more happy people.



Which of the following IS NOT true about the passage above?

- A) She can breathe fresh air all the time.
- B) She lives in the center of a beautiful city.
- C) She can see the sky and stars easily.
- D) She lives among happy people.

9. Jeremy : What time does Karen go to step dance class?

Derek : She goes to class to take it at 1 p.m.

Jeremy : When is your folk dance course?

Derek : At 2 p.m. on Sunday. What does Karen do after the course?

Jeremy : .....

Fill in the blanks.

- A) She often goes to the course at 1 p.m.
- B) She always takes step dance at 1 p.m.
- C) She rests after she takes care of her sister.
- D) We are very good friends.

10.

Village	City
• more peaceful	• more crowded
• more relaxing	• busier
• smaller	• larger
• quieter	• noisier

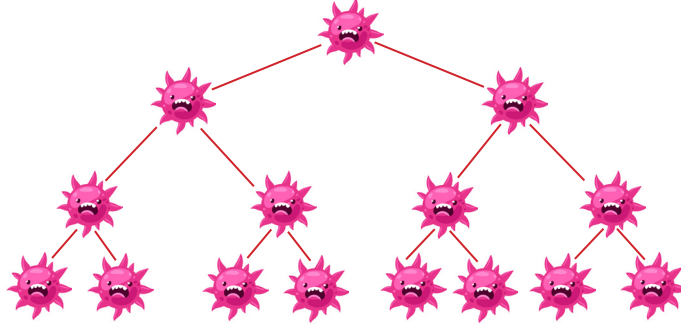
Which of the following is TRUE?

- A) Cities are more peaceful than villages.
- B) Villages are busier than cities.
- C) Villages are quieter than cities.
- D) Cities are more relaxing than villages.

# MATEMATİK

Bu testte 15 soru vardır. Cevaplarınızı optik formdaki "Matematik" bölümüne kodlayınız.

1.



Laboratuvarda bakterilerin çoğalmasını inceleyen Yeliz, bir bakteri türünün 1 dakika sonunda sayısının iki katına çıktığını ve bunun bu şekilde her dakika sonunda tekrarlandığını görüyor.

**Buna göre, başlangıçta 2 adet olan bu bakterilerin 5 dakika sonundaki toplam sayısını gösteren ifade aşağıdakilerden hangisidir?**

A)  $2^4$

B)  $2^5$

C)  $2^6$

D)  $2^7$

2. Yeni açılan bir şarküteri; açılışına özel olarak alışveriş yapan her 12. kişiye peynir, her 18. kişiye bal hediye ediyor.

**Bu şarküterinin açılış gününde alışveriş yapan ilk 500 kişiden; hem peynir hem de bal kazanan kişi sayısı, sadece bal kazanan kişi sayısından kaç azdır?**

A) 1

B) 2

C) 3

D) 4



3.

-10	20	-5
-12	-3	16
0	-73	65

Tablo 1

1	-72	14
-13	-1	-6
4	9	45

Tablo 2

Yukarıda verilen Tablo 1 ve Tablo 2'deki 9'ar tam sayıdan her tablodan istenilen sayıda tam sayı alınıp birer küme oluşturuluyor.

A= {Tablo 1'deki en büyük ve en küçük tam sayı}

B= {Tablo 1'deki sıfıra en yakın pozitif ve negatif tam sayılar}

C= {Tablo 2'deki en büyük negatif tam sayı ve en küçük pozitif tam sayı}

D= {Tablo 2'deki sıfıra en uzak pozitif ve negatif tam sayılar}

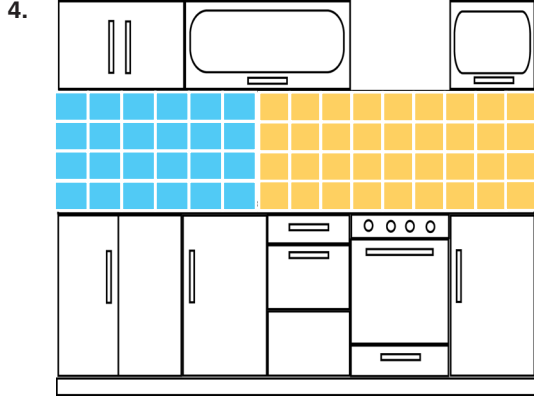
**Buna göre, iki tabloda verilen tam sayılardan A,B,C ve D kümelerinden herhangi birinin elemanı olmayan sayıların tamamı aşağıdakilerden hangisinde verilmiştir?**

A) -12, -10, -5, -3, 0, 4, 9, 14, 1, -6

B) -10, -5, -3, 1, 9 -6, -13, 4, 14

C) -12, -10, -5, 20, -13, -6, 9, 14, 45

D) -12, -10, -5,0, 20, -13, -6, 4, 9, 14



5 katlı bir binanın her katında 5 daire ve her dairede 1 mutfak vardır. Dairelerin mutfak tezgahının duvarına iki farklı renkte fayans bulunmaktadır. Bu fayansların bir kısmı şekildeki gibi mavi diğerleri turuncu renktedir.

Buna göre binadaki toplam turuncu fayans sayısı ile toplam mavi fayans sayısı arasındaki farkı gösteren matematiksel ifade aşağıdakilerden hangisidir?

A)  $5^2 (4.9 - 4.5)$

B)  $25 (4.9 + 4.6)$

C)  $5 (4.6 - 4.9)$

D)  $5^2 (4.9 - 4.6)$

5. Akın kitap okumayı seven bir çocuktur. Kitap okumak için bir plan hazırlıyor ve bunu tabloya döküyor.

Tablo: Kitap Okuma Planı

Gün	Kaç Sayfa Okunacak
Pazartesi	7'nin 1 katı kadar
Salı	7'nin 2 katı kadar
Çarşamba	7'nin 3 katı kadar
Perşembe	7'nin 4 katı kadar
Cuma	7'nin 5 katı kadar
Cumartesi	7'nin 6 katı kadar
Pazar	7'nin 7 katı kadar

Buna göre, Akın bu plana sadık kalırsa bir haftada kaç sayfa kitap okumuş olur?

A) 192

B) 194

C) 196

D) 198

## 6. Sınıf Kazanım Değerlendirme - 2

6. Ahmet'in sahip olduğu hesap makinesinin 6 rakamının bulunduğu tuş bozuk olduğundan çalışmamaktadır. Ahmet bu hesap makinesi yardımıyla  $76 \cdot 65$  işleminin sonucunu hesaplamak istemektedir.

Aşağıdaki işlemlerden hangisini kullanarak bu hesap makinesi ile istediği işlemi yapabilir?

- A)  $80 - 4.55 + 10$  B)  $75 + 1.(75 - 10)$   
C)  $(80 - 4).75 - 10$  D)  $(75 + 1).(75 - 10)$

7. Yusuf Bey satın almayı düşündüğü daire ile ilgili bazı özellikleri ifade eden kümeler oluşturuyor.

A= {2015 ve daha sonraki yıllarda inşa edilen binaya ait daireler.}

B= {Zemin kat haricindeki daireler.}

C= {Fiyatı 300.000 ₺'den düşük daireler.}

D= {Güney cephe olan daireler.}

Aşağıda Yusuf Bey'e önerilen dört dairenin özellikleri verilmiştir.

	1. Daire	2. Daire	3. Daire	4. Daire
İnşa Yılı	2014	2015	2016	2017
Fiyatı (₺)	280.000	300.000	250.000	295.000
Bulunduğu kat	Zemin	2. Kat	3. Kat	En Üst Kat
Cephesi	Güney	Güney	Güney	Kuzey

Yusuf Bey, 2019 yılında yukarıdaki belirlediği kümelerden üçünün de elemanı olan bir daireyi almaya karar veriyor.

Buna göre, Yusuf Bey hangi daireyi satın almaya karar vermiştir?

- A) 4. daire B) 3. daire C) 2. daire D) 1. daire

8. Ayla'nın ailesi hafta içi her gün 2 ekme, hafta sonu her gün 3 ekme tüketiyor.



Haziran						
P.tesi	Salı	Çar.	Per.	Cuma	C.tesi	Pazar
			1	2	3	4
5	6	7	8	9	10	11
12	13	14	15	16	17	18
19	20	21	22	23	24	25
26	27	28	29	30		

Buna göre Ayla'nın ailesinin, şekildeki takvimde belirtilen haziran ayı boyunca tükettiği toplam ekme sayısını veren ifade aşağıdakilerden hangisidir?

- A)  $2.(4.5 + 2) + 8.3$  B)  $3.(4.5 + 2) + 8.2$   
C)  $4.5 + 2 + 8.3$  D)  $2.4.5 + 2 + 8.3$

9. 10 cm genişliğinde ve 240 cm uzunluğundaki taş, süsleme amaçlı kullanılmak için küçük parçalar haline getirilecektir. Bu iş yapılırken oluşan parçalar eşit uzunlukta olacak ve hiç taş artmayacaktır.



Buna göre üzerinde kenar uzunlukları belirtilen yukarıdaki parçalardan kaç tanesi, verilen taştan elde edilebilecek bir parça olamaz?

- A) 2 B) 3 C) 4 D) 5

10.



Yukarıda eş bölmelerle ayrılan sayı doğrusuna ■, ▲, ● ve ★ şekilleri bir tam sayıya karşılık gelecek şekilde yerleştirilmiştir.

Bu şekillerle ilgili;



● şekli bir çift tam sayı belirtmektedir.



■ şeklinin sıfıra uzaklığı 8'dir.



★ ile ▲ şekillerinin sıfıra uzaklıkları eşittir.



▲ şekli 5'e kalansız bölünen bir sayı belirtir.

Nihat

Zeynep

ifadelerini kullanmışlardır.

Buna göre; Ayşe, Burak, Nihat ve Zeynep'ten kaç tanesi yanlış bir ifade kullanmıştır?

- A) 1 B) 2 C) 3 D) 4

11. Leyla tabloda verilen sayılardan 2 ile bölünebilenleri sarıya, 3 ile bölünebilenleri maviye boyuyor.

242	185	345
780	324	634
48	424	2092
936	381	565
1536	571	24203

Sarı ve mavi rengin üst üste geldiğinde yeşil renk elde edildiği bilindiğine göre Leyla boyama sonrası kaç tane yeşil renkli kutu elde eder?

- A) 5 B) 6 C) 7 D) 8

12.  $A = \{ \text{Bir basamaklı asal sayılar} \}$   
 $B = \{ \text{Bir basamaklı tek tam sayılar} \}$

Yukarıda verilen A ve B kümeleri ile ilgili bazı ifadeler verilmiştir.

- I. A kümesinin eleman sayısı 5'tir.  
 II. B kümesinin eleman sayısı 5'tir.  
 III. A ve B kümelerinin ortak elemanları 2 tanedir.  
 IV. 4 tamsayısı her iki kümesinde elemanı değildir.

Buna göre bu ifadelerden hangisi veya hangileri yanlıştır?

- A) Yalnız I B) Yalnız II  
 C) I ve III D) II ve IV



## 6. Sınıf Kazanım Değerlendirme - 2

13. Bazı asal sayıların rakamları toplamı da asal sayıdır. Böyle sayılara "Asasal Sayılar" denir.

Örneğin; 137 sayısı asaldır. Rakamları toplamı  $1 + 3 + 7 = 11$ 'dir. 11'de asal sayı olduğundan 137 asasal sayıdır.

Buna göre aşağıda verilen sayılardan hangisi "asasal sayı" değildir?

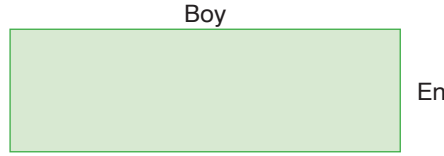
A) 29

B) 67

C) 97

D) 113

14.



Yukarıdaki dikdörtgen biçimindeki tarlanın en solundan ve en sağından 20'şer cm bırakılarak tek sıra ağaç dikilecektir.

Bunun için 30 cm gövde kalınlığında 10 ağaç 50 cm aralıkla aşağıdaki gibi dikilecektir.



Buna göre, bu tarlanın boyu kaç cm'dir?

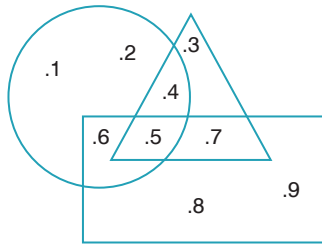
A) 700

B) 790

C) 890

D) 900

15.



Yanda verilen daire, üçgen ve dikdörtgen şekillerinin içerisine elemanlar yerleştirilmiştir.

Buna göre, aşağıda verilen ifadelerden hangisi veya hangileri yanlıştır?

I. Hem dairenin hem üçgenin içinde yer alan ancak dikdörtgenin dışında kalan eleman 4' tür.

II. Hem üçgenin hem dikdörtgenin içinde yer alan ancak dairenin dışında kalan eleman 7' dir.

III. Sadece dairenin içinde yer alan elemanların sayısı, sadece dikdörtgenin içinde yer alan elemanların sayısından azdır.

IV. Sadece dikdörtgen içinde yer alan sayıların toplamı, sadece üçgen içinde yer alan sayıların toplamından 7 fazladır.

A) Yalnız I

B) Yalnız III

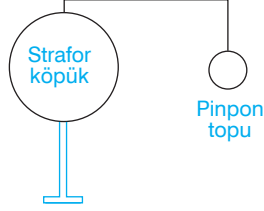
C) II ve III

D) III ve IV

## FEN BİLİMLERİ TESTİ

Bu testte 15 soru vardır. Cevaplarınızı optik formdaki “Fen Bilimleri” bölümüne kodlayınız.

1. 6. sınıf öğrencisi Eda, fen bilimleri dersinde Güneş ve Ay tutulmasından birine ait şekildeki modeli hazırlamıştır.

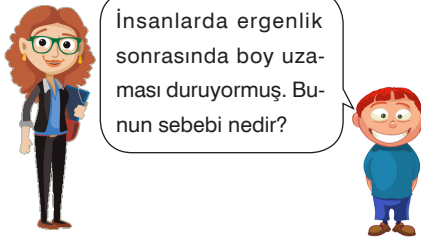


Eda'nın hazırladığı bu modelle ilgili arkadaşlarının yaptığı aşağıdaki yorumlardan hangisi yanlıştır?

- A) El feneri Güneş, pinpon topu Ay, strafor köpük ise Dünya'yı temsil etmektedir.  
B) Model Ay tutulmasına aittir.  
C) Bu olay Dünya'nın karanlık bölgesinden gözlenebilir.  
D) Pinpon topunun gölgesi strafor köpüğün üzerine düşmüştür.
2. Bera yüksek ateş ve halsizlik şikayeti ile doktora gitmiştir. Doktor Bera'nın hastalanmasının nedeninin vücuduna giren mikroplar olduğunu söylemiştir.

Buna göre, Bera'nın vücudunda aşağıdaki değişimlerden hangisi görülebilir?

- A) Kanındaki akyuvar sayısı artar. B) Kanındaki plazma miktarı artar.  
C) Kanındaki karbondioksit miktarı artar. D) Kanındaki alyuvar sayısı artar.
3. Fen bilimleri dersinde Beyza Öğretmen'e öğrencisi şekildeki soruyu sormuştur.



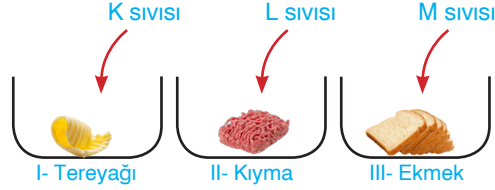
Buna göre, Beyza Hanım'ın öğrencisinin sorusuna verdiği cevap aşağıdakilerden hangisi olabilir?

- A) Kemiklerin büyüme bölgesindeki kıkırdak tabakanın tamamen kemikleşmesi  
B) Et, süt, yumurta ve peynir gibi kalsiyum içeren yiyecekleri yeterince yememeleri  
C) Kasların gelişiminin yavaşlaması  
D) Yaşa uygun spor faaliyetlerinin yapılmaması

## 6. Sınıf Kazanım Değerlendirme - 2

4. Besin maddelerinin sindirimi iki şekilde olmaktadır . Besinlerin sindirim enzimlerini kullanmadan küçük parçalara ayrılmasına fiziksel sindirim, enzimlerin yardımıyla hücrelere geçebilecek kadar küçük parçalara ayrılmasına ise kimyasal sindirim denir.

Aşağıdaki şekilde hazırlanan deney düzeneklerinde I. kapta fiziksel sindirim, II. kapta kimyasal sindirim olduğu, III. kapta ise herhangi bir sindirimin olmadığı görülmüştür.



Buna göre, kaplara eklenen K, L ve M sıvıları ile ilgili yapılan aşağıdaki eşleştirmelerden hangisi doğrudur?

	K	L	M
A)	Pankreas Özsuğu	Mide Özsuğu	Tükürük
C)	Mide Özsuğu	Pankreas Özsuğu	Safra

	K	L	M
B)	Safra	Tükürük	Pankreas Özsuğu
D)	Safra	Pankreas Özsuğu	Mide Özsuğu

5. Dinlenme halindeki sağlıklı bir yetişkin dakikada ortalama 15 kez soluk alıp verir. Egzersiz sırasında soluk alıp verme sayısı artar. Örneğin koşan bir atlet dakikada ortalama 60 kez soluk alıp verebilir.

Yukarıda verilen bilgiye göre,

K- Egzersiz yapmak vücut için zararlıdır.

L- Egzersiz esnasında kaslarımız daha fazla oksijene ihtiyaç duyar.

M- Yürüyen yetişkin bir insan dakikada 15 kezden daha fazla soluk alıp verir.

Yorumlarından hangisi ya da hangileri yapılabilir?

A) Yalnız K

B) Yalnız M

C) L ve M

D) K, L ve M

6. **Bilgi:** Karbondioksit kireç suyunun bulanıklaşmasına sebep olur.

Ayça, laboratuvarında hazırladığı deney düzeneğinde, kireç suyu bulunan bir bardağın içine, derin bir nefes alıp pipetle üflemiş ve kireç suyunun bulanıklaştığını görmüştür.

Buna göre, Ayça'nın bu deneyi yapmasındaki amaç aşağıdakilerden hangisidir?

A) Nefes alırken vücuduna aldığı gazı öğrenmek

B) Nefesini verirken vücuttan uzaklaştırdığı gazı öğrenmek

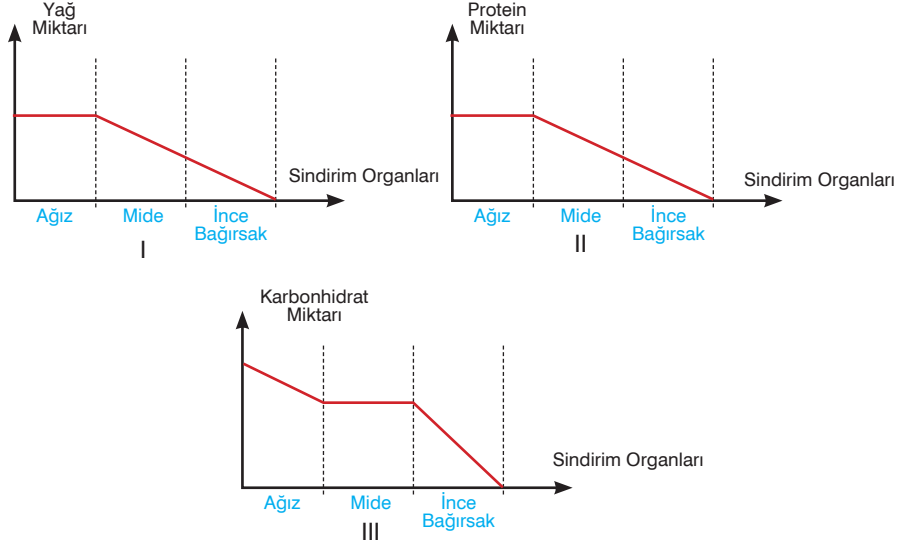
C) Nefes alıp vermeden ne kadar süre dayanabileceğini görmek

D) Kireç suyunun ne işe yaradığını görmek



7. Karbonhidrat, yağ ve proteinler mekanik ve kimyasal sindirim sonucunda değişime uğrayarak en küçük taneciklerine kadar parçalanıp kan yoluyla taşınabilecek ve hücreler tarafından kullanılabilir hâle gelirler. Bu besinlerin kimyasal değişime uğradığı sindirim organlarının bölümlerinde miktarları azalır ve daha küçük taneciklere dönüşürler.

Aşağıda verilen grafikler insanın sindirim kanalı bölümlerinden geçen besinlerin miktarlarındaki değişimi göstermektedir.



Buna göre, besinlerin sindirimini gösteren bu grafiklerden hangisi ya da hangileri doğru çizilmiştir?

- A) Yalnız I                      B) Yalnız III                      C) II ve III                      D) I, II ve III
8. Çağatay fen bilimleri öğretmenin verdiği Güneş Sistemi ile ilgili ödevini şeklideki gibi bilgi kartlarıyla hazırlamıştır.

I- Güneş'e yakın iç gezegenler içinde en büyüğü Dünya'dır.

II- Venüs ve Merkür gezegenlerinin uyduları yoktur.

III- Dış gezegenler karasal yapıya sahiptir.

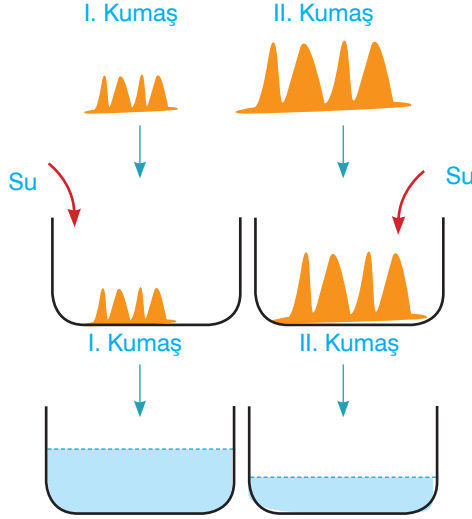
IV- Dış ve iç gezegenlerin arasında asteroit kuşağı bulunur.

Buna göre, Çağatay'ın hazırladığı kartlardaki bilgilerle ilgili aşağıdaki ifadelerden hangisi söylenebilir?

- A) Yalnız I numaralı bilgi doğru diğerleri yanlıştır.  
 B) II numaralı bilginin sonunu "uyduları vardır" şeklinde değiştirmelidir.  
 C) III numaralı bilgiyi iç gezegenler olarak değiştirmelidir.  
 D) IV numaralı bilgiyi "Sadece iç gezegenlerde asteroit kuşağı bulunur." olarak değiştirmelidir.

## 6. Sınıf Kazanım Değerlendirme - 2

9. Buse "İnce bağırsaktaki villüsler yüzey alanını artırarak besinlerin emilimini kolaylaştırır." bilgisini ispatlamak için iki farklı özellikteki kumaşı alarak aşağıdaki deneyi yapıyor.



Kumaşların yüzeyindeki ilmeklerin uzunlukları yandaki gibidir.

Eşit boyutlarda olan kumaşları özdeş kaplara koyarak üzerine aynı miktarda su döküyor.

Kumaşları kaplardan çıkardıktan sonra kalan su miktarlarının yandaki gibi olduğu görülüyor.

**Buna göre, Buse'nin yaptığı bu deneyle ilgili olarak aşağıdaki yorumlardan hangisi yapılabilir?**

- A) II. kumaşın I. kumaştan daha fazla su çekmesi verilen bilginin ispatlandığını gösterir.  
B) İstenilen bilginin ispatlanması için II. kumaşın bulunduğu kaba daha fazla su dökülmelidir.  
C) İstenilen bilginin ispatlanması için kumaşların ilmek uzunluklarının aynı olup kaplardan birine daha az su dökülmelidir.  
D) İstenilen bilginin ispatlanması için I. kumaşın bulunduğu kaba su yerine aynı miktarda tuzlu su dökülmelidir.
10. Şekildeki Güneş sisteminde bulunan gezegenler Güneş'e olan uzaklıklarına göre sıralanmışlardır.



**Buna göre, numaralar ile gösterilen gezegenlerle ilgili aşağıdaki ifadelerden hangisi söylenemez?**

- A) Halkası olan tüm gezegenlerin uydusu da vardır.  
B) Asteroit kuşağı 4. ile 5. gezegen arasında bulunup gezegenleri iç ve dış gezegen olmak üzere ikiye ayırır.  
C) 7. gezegen büyüklük olarak üçüncü sırada yer alıp Güneş çevresinde yuvarlanan bir varil gibi hareket eder.  
D) Gezegenlerin uydu sayıları Güneş'e olan uzaklıkları ile doğru orantılıdır.

11. Şekildeki tabloda bazı kavramlarla ilgili bilgiler verilmiştir.

Bir gezegen çevresinde, belirli bir yörüngede dolanan gezegenden küçük gök cisimleridir.

Dünya atmosferine giren ve bir ışık demeti oluşturarak buharlaşan kaya parçalarıdır.

Çok büyük oldukları için atmosferde yanıp buharlaşmadan yeryüzüne düşen kaya parçalarıdır.

Buna göre, bu verilen bilgiler uygun kavramlarla eşleştirildiğinde aşağıdakilerden hangisi boşta kalır?

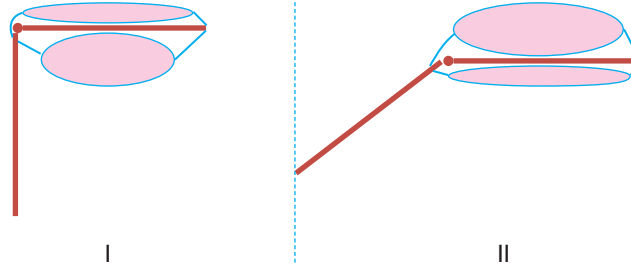
A) Meteor

B) Göktaşı

C) Uydu

D) Krater

12. Zeynep, fen bilimleri dersi için elindeki çubuklar ve balonlarla bacak modeli hazırlamış ve hazırladığı modeli şekilde verilen önce I sonra II durumuna getirmiştir.



Balonlar bacak kaslarını temsil ettiğine göre, Zeynep'in hazırladığı bu düzenek ile ilgili aşağıdakilerden hangisi söylenebilir?

A) Bacağı hareket ettiren kaslar birbirine zıt çalışır.

B) Düzenekte yarı oynar eklem gösterilmiştir.

C) Bacak hareket ederken iki kas beraber kasılır.

D) Bacağın hareket etmesi için bir kasın kasılıp gevşemesi yeterlidir.

13. Fen bilimleri öğretmeni öğrencilerine şekildeki fotoğrafı gösteriyor ve öğle saatinde Türkiye'den de izlenebilecek Güneş tutulması olayını inceleme fırsatını bulacaklarını söylüyor. Sonra öğrencilerine güneş tutulması ile ilgili neler bildiklerini soruyor.



Buna göre, öğrencilerin güneş tutulması ile ilgili aşağıda verdikleri bilgilerden hangisi doğrudur?

A) Teleskopla izlenebilen bir olaydır.

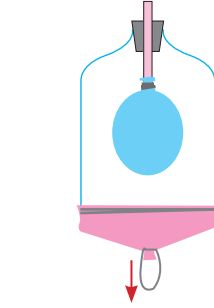
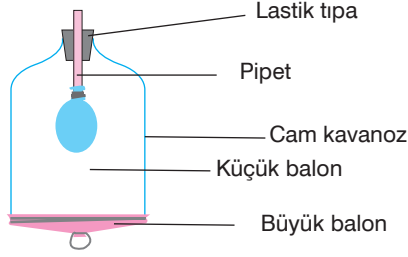
B) Dünya ve Güneş arasına ay girer.

C) Ay'ın gölgesi Dünya'nın yarısını karanlıkta bırakır.

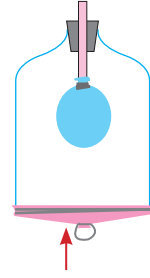
D) Dünya'nın her kısmından gözlenebilir.

## 6. Sınıf Kazanım Değerlendirme - 2

14. Alper fen bilimleri dersi için şekildeki düzeneği hazırlamış ve sınıfta arkadaşlarına I ve II durumlarını göstererek bir sunum yapmıştır.



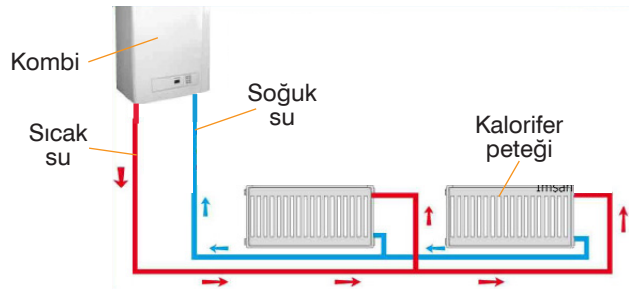
I. Büyük balonu ipinden aşağı doğru çekmiş ve küçük balon şişmiştir.



II. Büyük balonu serbest bırakmış ve küçük balonun hacmi azalmıştır.

**Buna göre, Alper'in yaptığı sunum ile ilgili arkadaşlarının söylediği aşağıdaki ifadelerden hangisi yanlıştır?**

- A) Düzenekte kullandığın büyük balon diyaframı temsil etmektedir.  
B) Akciğerlerimiz iki tane olduğu için bir balon daha kullanmalıydın.  
C) I. durumda cam kavanoz hacmi azalan göğüs kafesini temsil etmektedir.  
D) II. durumda büyük balonu serbest bırakmak yerine biraz içe itip kubbeleştirmeliydin.
15. Dolaşım sisteminin yapısını öğrenen Aslı, bu sistemi oluşturan yapıları evlerin ısıtılmasında kullanılan sisteme benzetmiştir. Bunu göstermek amacıyla evlerdeki ısıtma sistemini temsili olarak şekildeki gibi çizmiştir.



Aslı, ısıtma sistemindeki bölümlerle dolaşım sistemindeki yapıları eşleştirerek bazı yorumlar yapmıştır.

**Buna göre, yapılan aşağıdaki yorumlardan hangisi yanlıştır?**

- A) Kombi, kanı vücuda pompalayan kalbe benzemektedir.  
B) Sıcak su taşıyan borular temiz kanı organ ve dokulara taşıyan atardamarlara benzemektedir.  
C) Kalorifer petekleri, atar ve toplar damarları birbirine bağlayan ve kanın akış hızının en fazla olduğu kılcal damarlara benzemektedir.  
D) Soğuk su taşıyan borular, kirli kanı doku ve organlardan toplayarak kalbe geri getiren toplardamarlara benzemektedir.